

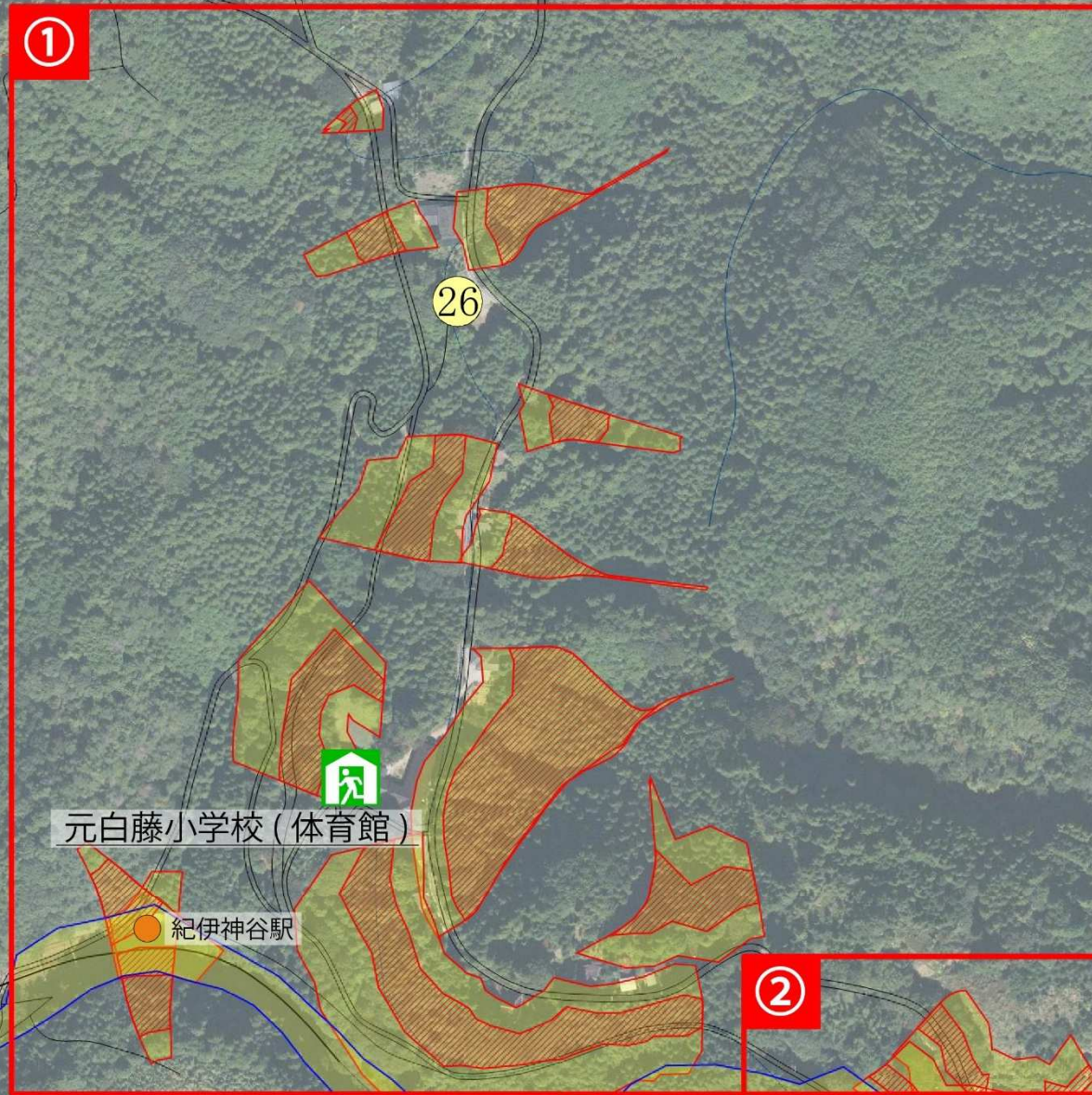
神谷地区全域 土砂災害ハザードマップ



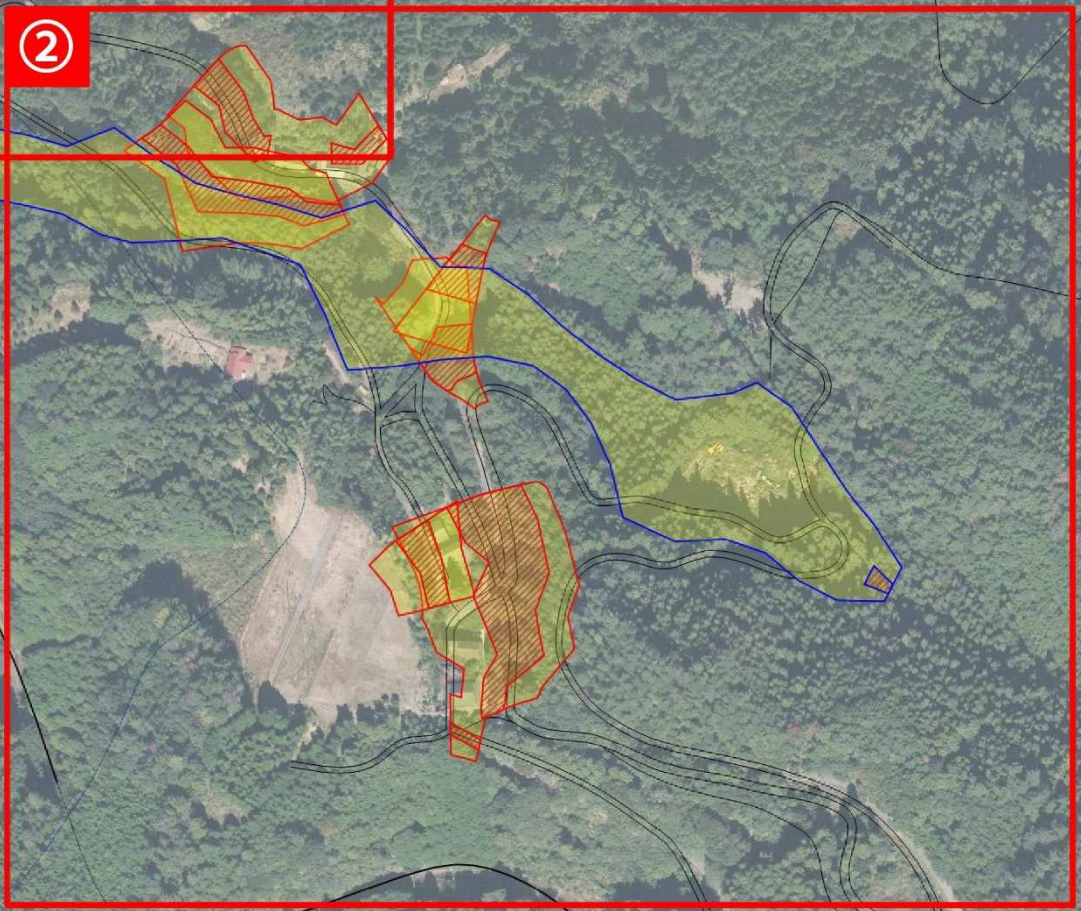
凡例		
土砂災害警戒区域	土石流	
	急傾斜地の崩壊	
土砂災害特別警戒区域	土石流	
	急傾斜地の崩壊	

避難先施設一覧	避難先安全レベル	避難先安全レベル		
		土砂災害	水害	地震
指定避難所 (兼)指定緊急避難場所	元 白藤小学校 (体育館)	☆☆	☆☆	☆☆☆
指定緊急避難場所	㊦ 神谷集会所	☆☆☆	☆☆☆	☆☆☆

①






②

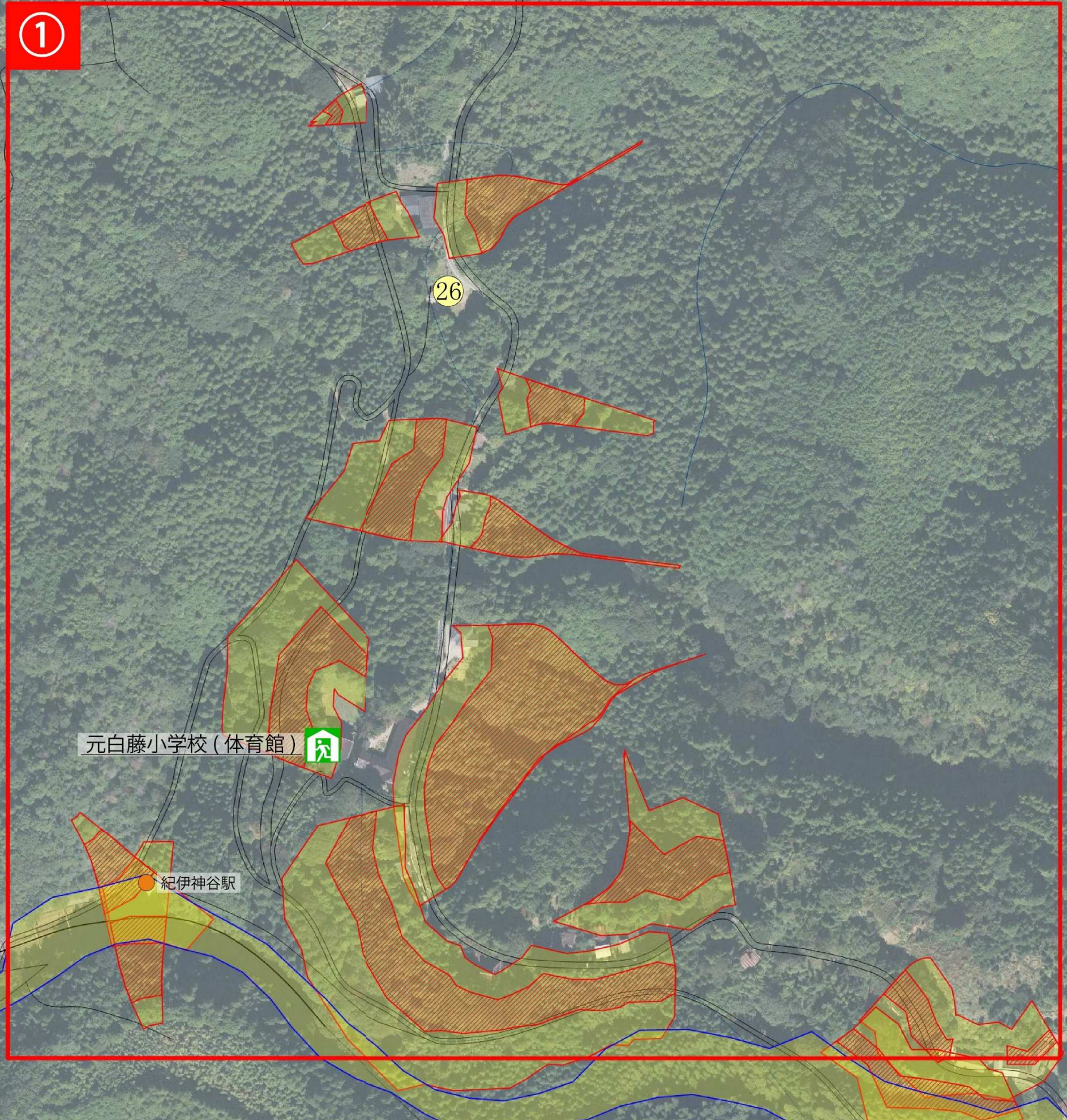



神谷地区①(元小学校付近) 土砂災害ハザードマップ

①

凡例		
土砂災害警戒区域	土石流	
	急傾斜地の崩壊	
土砂災害特別警戒区域	急傾斜地の崩壊	

避難先施設一覧	避難先安全レベル	避難先安全レベル		
		土砂災害	水害	地震
指定避難所 (兼)指定緊急避難場所	元 白藤小学校 (体育館)	☆☆	☆☆	☆☆☆
指定緊急避難場所	㊦ 神谷集会所	☆☆☆	☆☆☆	☆☆☆



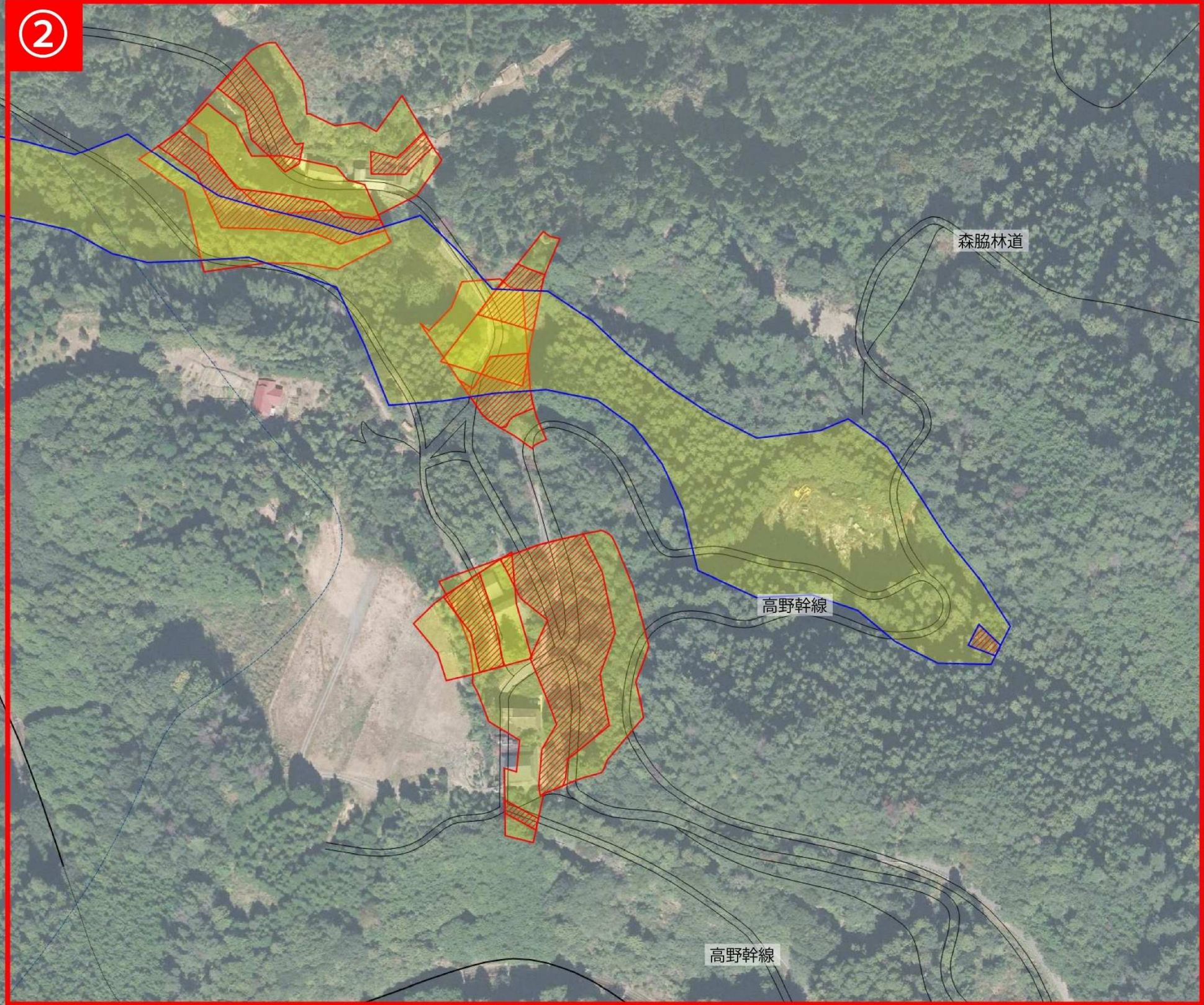
元白藤小学校 (体育館) 

● 紀伊神谷駅

神谷地区②(高野幹線付近) 土砂災害ハザードマップ

②

凡例		
土砂災害警戒区域	土石流	
	急傾斜地の崩壊	
土砂災害特別警戒区域	土石流	
	急傾斜地の崩壊	

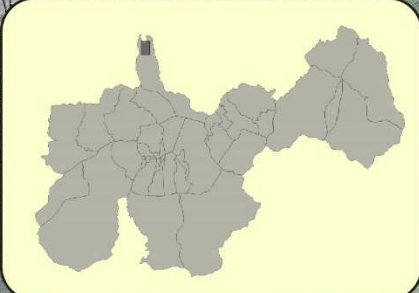


森脇林道

高野幹線

高野幹線

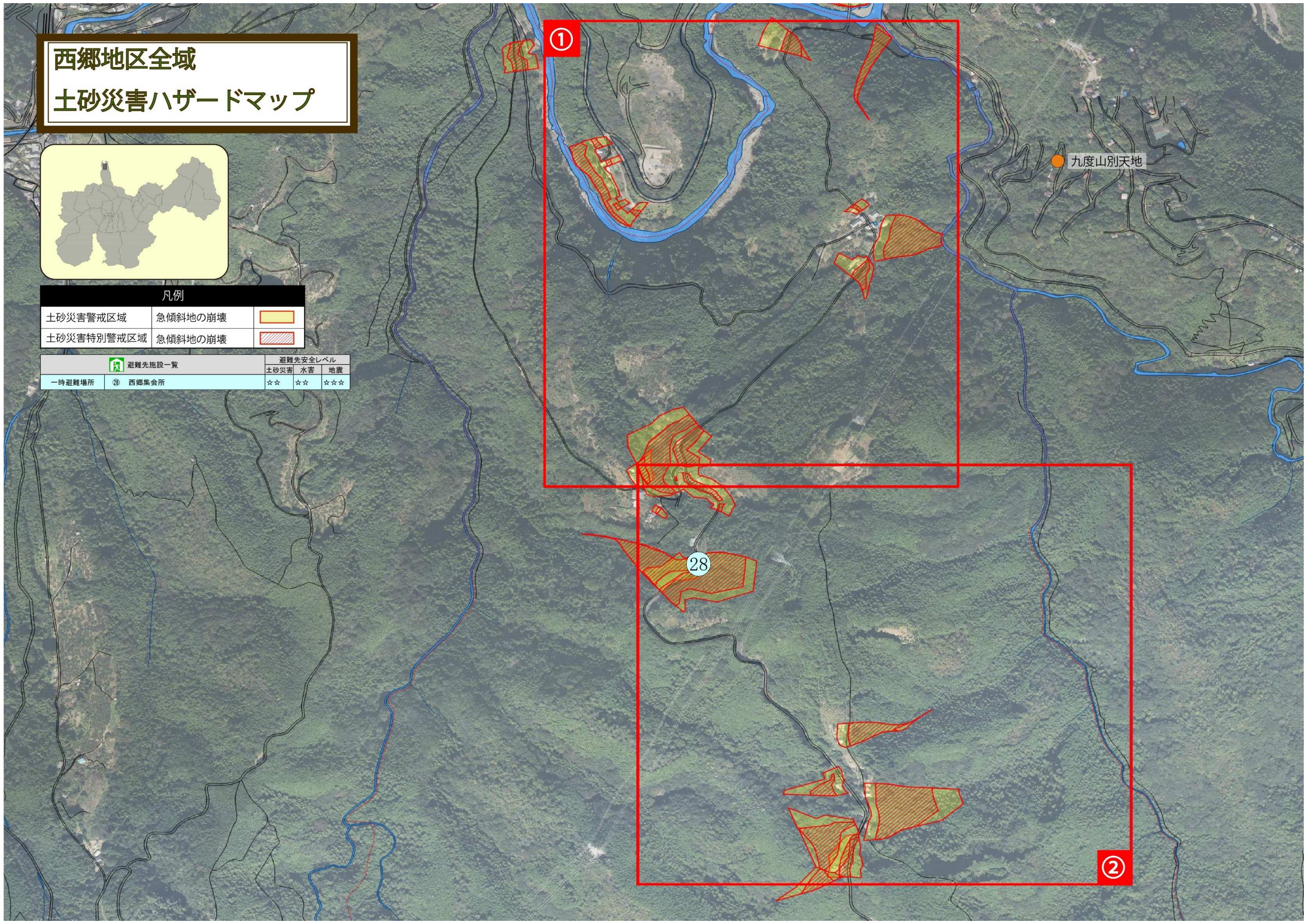
西郷地区全域 土砂災害ハザードマップ



凡例

土砂災害警戒区域	急傾斜地の崩壊	
土砂災害特別警戒区域	急傾斜地の崩壊	

避難先施設一覧		避難先安全レベル		
一時避難場所	西郷集会所	土砂災害	水害	地震
		☆☆	☆☆	☆☆☆



①

②

九度山別天地

28

西郷地区 ① (作水～尾細) 土砂災害ハザードマップ

凡例		
土砂災害警戒区域	急傾斜地の崩壊	
土砂災害特別警戒区域	急傾斜地の崩壊	

● 深山橋

● 千石橋

● 九度山別天地



西郷地区②(尾細～桜茶屋) 土砂災害ハザードマップ

凡例		
土砂災害警戒区域	急傾斜地の崩壊	
土砂災害特別警戒区域	急傾斜地の崩壊	

避難先施設一覧	避難先安全レベル			
	土砂災害	水害	地震	
一時避難場所	西郷集会所	☆☆	☆☆	☆☆☆

