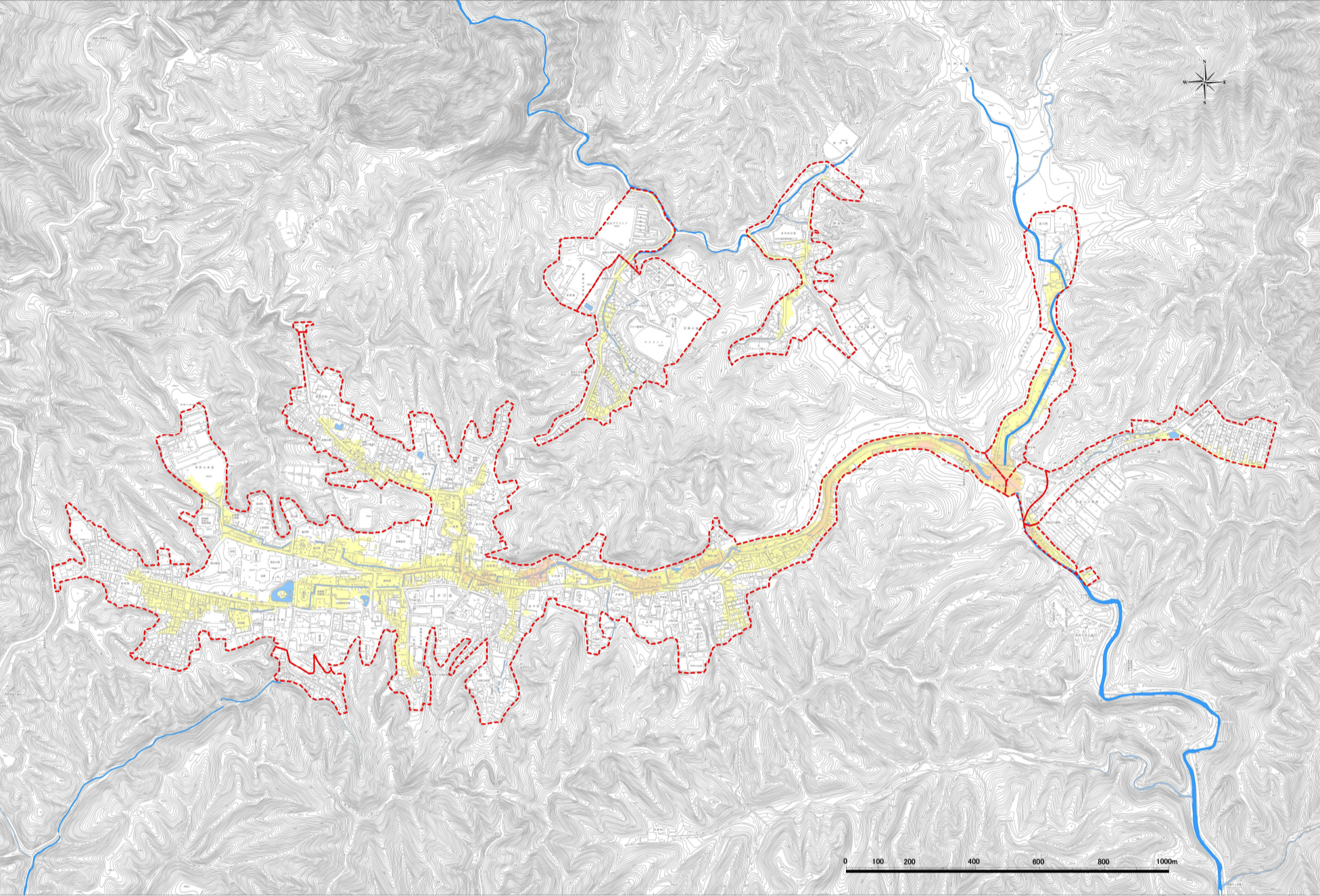


高野町 雨水出水浸水想定区域図

(想定最大規模降雨量 時間最大雨量 147mm/hr)



1. 説明文

① この図は水防法の規定により定められた想定最大規模降雨による内水浸水想定区域及び浸水した場合に想定される水深を表示した図面です。

② この図は、令和6年度の各排水施設の整備状況を勘案して、想定最大規模降雨により想定される内水氾濫が発生した場合の浸水状況をシミュレーションにより予測したものです。

③ この図において雨水出水浸水想定区域は、公共下水道の排水区域（赤枠）のうち浸水が想定される区域（浸水深着色部）で示しています。

④ このシミュレーションの実施にあたっては、シミュレーションの前提となる降雨を超える規模の降雨、津波、高潮、洪水による氾濫等を考慮していませんので、この雨水出水浸水想定区域に指定されていない区域においても浸水が発生する場合や、想定される水深が実際と異なる場合があります。

2. 基本事項

① 作成主体：高野町

② 作成年月日：令和7年11月

③ 対象とした降雨：想定最大規模降雨（時間最大雨量 147mm/hr）

④ 対象とした区域：図上の赤枠で囲まれた範囲

⑤ 指定の根拠法令：水防法（昭和24年法律第193号）第14条の2第2項

⑥ 浸水想定手法：浸水シミュレーション手法（降雨損失・表面流出・管内水理・管路能力上限・氾濫解析）

凡例

雨水計画区域

浸水した場合に想定される水深

<div></div>	20m	～	
<div></div>	10m	～	20m未満
<div></div>	5m	～	10m未満
<div></div>	3m	～	5m未満
<div></div>	1m	～	3m未満
<div></div>	0.5m	～	1m未満
<div></div>	0.3m	～	0.5m未満
<div></div>	0.01m	～	0.3m未満